

**KRAJSKÝ ÚŘAD**  
**Pardubického kraje**  
odbor životního prostředí a zemědělství

č. j.: 50182/2015/OŽPZ/Sv  
vyřizuje: Ing. Jana Svobodová  
telefon: 466 026 497  
e-mail: [jana.svobodoval@pardubickykraj.cz](mailto:jana.svobodoval@pardubickykraj.cz)  
vyhotoveno: v Pardubicích dne 29. 7. 2015

Agentura ochrany přírody a krajiny ČR  
Regionální pracoviště Východní Čechy  
Jiráskova 1665  
530 02 Pardubice

**Žádost o posouzení provedení plánovaných těžeb v EVL Psí kuchyně a PR Psí kuchyně**

Krajský úřad Pardubického kraje jako věcně a místně příslušný orgán ochrany přírody (dále též OOP) dle § 77a zákona č. 114/1992 Sb., o ochraně přírody a krajiny, ve znění pozdějších předpisů (dále jen zákon), obdržel ohlášení záměru LČR, s. p., LS Svitavy, provést těžby v evropsky významné lokalitě (dále jen EVL) Psí kuchyně a zároveň v současné době vyhlášené přírodní rezervaci (dále též PR) Psí kuchyně.

OOP žádá o posouzení, zda záměrem nedojde k nepovolené změně zvláště chráněného území, EVL nebo ke škodlivému zásahu do vývoje zvláště chráněných druhů živočichů a rostlin. OOP předpokládá, že současná PR Psí kuchyně bude přehlášena v hranicích EVL Psí kuchyně do konce třetího kvartálu tohoto roku.

**OOP žádá, aby v případě, že Agentura ochrany přírody a krajiny ČR dojde k závěru, že realizací připravovaného záměru dojde k nepovolené změně obecně nebo zvláště chráněného území, vyhodnotila, v čem tato nepovolená změna spočívá tak, aby mohlo být toto posouzení podkladem pro případné vedení správního řízení o omezení, případně zákazu činnosti.**

Otisk úředního razítka

**Ing. Josef Hejduk**  
vedoucí odboru  
v zastoupení RNDr. Vladimír Vrána

**Příloha:**  
- návrt těžebních zásahů

## Návrh těžebních zásahů

### Těžba v roce 2015

#### Porost 954C09

- Těžba je plánovaná na 4.Q.
- Cílem těžby je podpora přirozené obnovy buku a zlepšení kvality porostu při zachování druhové skladby
- Celková těžba činí 743m<sup>3</sup> (SM 284m<sup>3</sup>, MD 7m<sup>3</sup>, BK 411m<sup>3</sup>, JS 5m<sup>3</sup>, BR 36m<sup>3</sup>)

### Těžba v roce 2016

#### Porost 958F09

- Těžba plánovaná na 1.Q.
- Cílem těžby je prosvětlení porostu vedle 3 náseků vzniklých v roce 2014. Měla by zde vzniknout přirozená obnova SM a BK.
- Celková těžba činí 336m<sup>3</sup> (BK 104m<sup>3</sup>, BR 8m<sup>3</sup>, DG 11m<sup>3</sup>, KL 4m<sup>3</sup>, MD 13m<sup>3</sup>, SM 196m<sup>3</sup>)

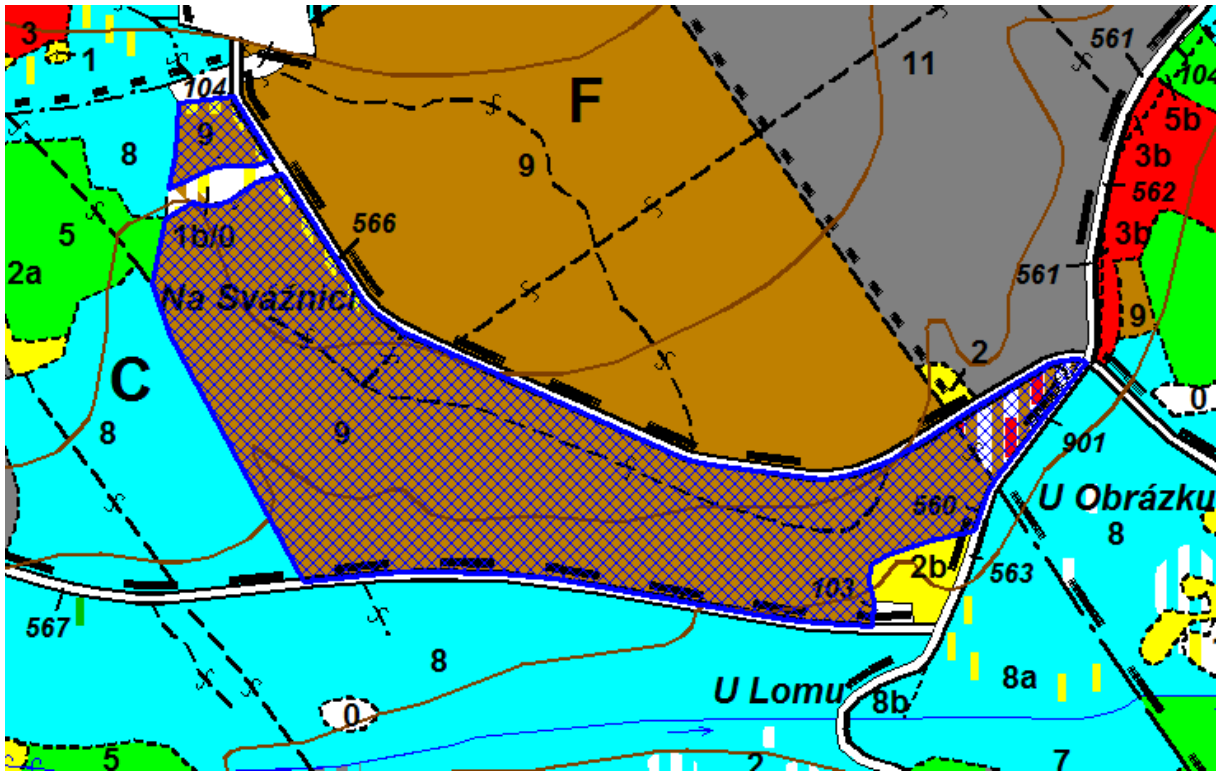
#### Porost 958D12

- Těžba plánovaná na 1. nebo 4.Q.
- 3 seče + proclonění
- Cílem těžby je podpora asi 1m vysoké přirozené obnovy BK.
- V porost budou ponechány výstavky BK a DB.

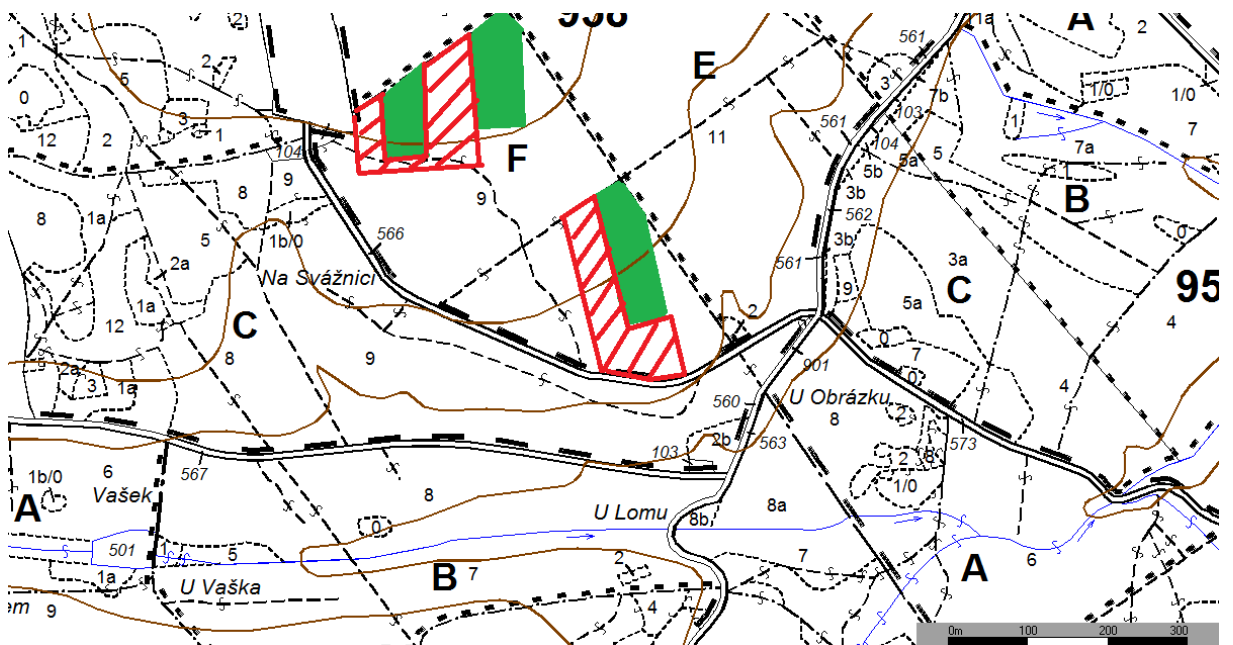
#### Porost 958C12

- Těžba plánovaná na 1. nebo 4.Q
- 1. Seč
- Cílem těžby je podpora vzniklé přirozené obnovy BK
- V porostu budou ponechány výstavky BK+DB

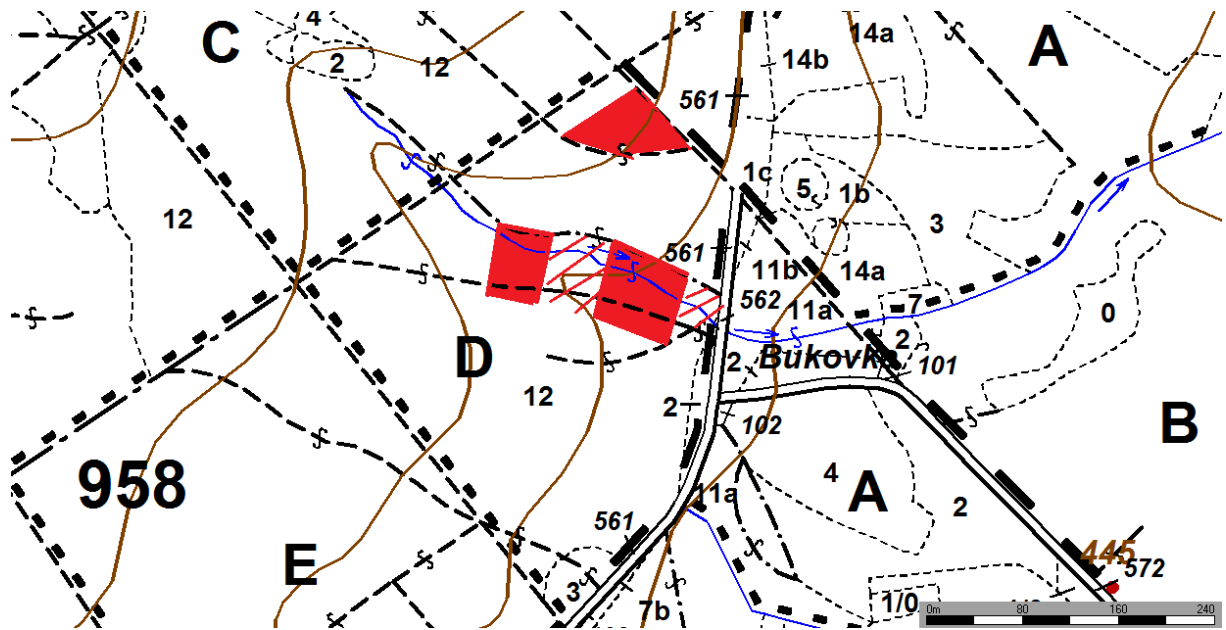
Porost 598C09



Porost 958F09



Porost 958D12



Porost 958C12

